



TÜRKİYE SERAMİK FEDERASYONU
TÜRKİYE İHRACAT KATKI ENDEKSİ
2018 ÜÇÜNCÜ ÇEYREK SONUÇLARI



TÜRKİYE'NİN İHRACAT VE KATMA DEĞER İHTİYACI VE SEKTÖR DEĞERLENDİRMELERİ

- TÜRKİYE EKONOMİSİNDE SÜRDÜRÜLEBİLİR BİR BÜYÜME VE GELİŞME İÇİN İKİ TEMEL İHTİYACI BULUNMAKTADIR,
- BUNLAR DAHA YÜKSEK KATMA DEĞER SAĞLANMASI İLE DAHA YÜKSEK İHRACAT YAPILARAK NET İHRACAT FAZLASI ELDE EDİLMESİDİR,
- EKONOMİDE ÜRETİM VE İHRACATTA DAHA YÜKSEK KATMA DEĞER İLE NET İHRACATI SAĞLAYACAK OLANLAR SANAYİ SEKTÖRLERİDİR,
- NET İHRACAT AYNI ZAMANDA YÜKSEK KATMA DEĞERLİ ÜRETİM YAPILDIĞINI DA GÖSTERMEKTEDİR, NİTEKİM İHRACATIN İTHALATTAN YÜKSEK OLMASI SEKTÖRLERİN REKABET GÜCÜNÜ VE BUNU SAĞLAYAN KATMA DEĞERİ YANSITMAKTADIR,
- SANAYİ SEKTÖRLERİ KATMA DEĞER VE NET İHRACAT YARATMA GÜÇLERİ VE POTANSİYELLERİNE GÖRE ÖLÇÜLMELİ VE DESTEKLENMELİDİR,
- TÜRKİYE İHRACAT KATKI ENDEKSİ ÇALIŞMASI BU ÇERÇEVEDE HAZIRLANMIŞTIR,
- TÜRKİYE İHRACAT KATKI ENDEKSİ SEKTÖRLERİ KARŞILAŞTIRMALI OLARAK İZLEMİYİ VE DÜZENLİ DEĞERLENDİRMELER YAPILMASINI HEDEFLEMENDEDİR.



BU ÇALIŞMA İLE TÜRKİYE İHRACATI 3 AYRI KLASMAN İLE LİSTELENMİŞTİR

- **MUTLAK İHRACAT BÜYÜKLÜKLERİ (KLASMAN 1)**
- **MUTLAK İHRACAT KATKI DEĞERLERİ (KLASMAN 2)**
- **İHRACAT KATKI ORANI ENDEKSİ (KLASMAN 3)**



TÜRKİYE İHRACAT KATKI ENDEKSİ

AMACI	SEKTÖRLERİN TÜRKİYE’NİN DIŞ TİCARETİNE KATKISININ ÖLÇÜLMESİDİR, SEKTÖRLERİN KATKILARINA GÖRE SIRALANDIRILMASIDIR, SEKTÖRLERİN KATKILARINA GÖRE DESTEKLENMESİ İÇİN BİLGİ SETİ OLUŞTURULMASIDIR.
TANIMI	«TÜRKİYE İHRACAT KATKI ENDEKSİ» SEKTÖRLERİN DÖNEMSEL İHRACAT VE İTHALAT BÜYÜKLÜKLERİ ARASINDAKİ FARK İLE OLUŞTURULAN ENDEKSLERİ KAPSAMAKTADIR.
ENDEKSLER	SEKTÖREL İHRACAT KATKI ENDEKSLERİ TÜRKİYE İHRACAT KATKI ENDEKSİ



TÜRKİYE İHRACAT KATKI ENDEKSİ

METODOLOJİ	KATKI ENDEKSİ HESAPLAMASINDA SEKTÖRLERİN ÜÇER AYLIK İHRACAT VE İTHALAT TOPLAMLARI KULLANILMAKTADIR.
	İHRACAT VE İTHALAT TOPLAMLARININ BİRBİRİNE ORANI ÇEYREK DÖNEM İÇİN SEKTÖRÜN KATKI ORANINI BELİRLEMEKTEDİR.
	BAŞLANGIÇ DÖNEMİ 2012 YILI BİRİNCİ ÇEYREK DÖNEMİDİR.
	SEKTÖRLER İÇİN ULUSLARARASI TİCARET SINIFLAMALARI (ISIC.REV3, STIC, FASILLAR) KULLANILMAKTADIR.
	18 SANAYİ ALT GRUBU KULLANILMAKTADIR.
	TÜRKİYE İÇİN TOPLAM VERİSİ SADECE SANAYİ ÜRÜNLERİNİ KAPSAMAKTADIR, PETROL VE DOĞALGAZ DIŞ TİCARETİ DE DIŞARIDA TUTULMUŞTUR.
	ÇEYREK DÖNEM VERİLERİ İZLEYEN AYIN SON GÜNÜ AÇIKLANMAKTADIR
	ENDEKS VERİLERİ YILDA 4 KEZ VE KASIM, ŞUBAT, MAYIS, AĞUSTOS AYLARI İLK HAFTALARI İÇİNDE AÇIKLANMAKTADIR.



TÜRKİYE İHRACAT KATKI ENDEKSİ

SINIF	NO	SANAYİ ALT GRUPLARI
ISIC REV3	15	GIDA ÜRÜNLERİ VE İÇECEK
STIC	65	TEKSTİL
STIC	84	GİYİM EŞYASI
ISIC REV3	19	DERİ EŞYA VE AYAKKABI
ISIC REV3	20+21	AĞAÇ ORMAN VE KAĞIT ÜRÜNLERİ
ISIC.REV3	24	KİMYASAL MADDELER VE ÜRÜNLER
ISIC.REV3	25	KAUÇUK VE PLASTİK ÜRÜNLER
ISIC.REV3	26	MİNERAL ÜRÜNLER
FASILA	6907+6910	İNŞAAT SERAMİKLERİ
YENİ/ÖZEL	(ISIC 26-FASILA 6907+6910)	İNŞAAT SERAMİKLERİ HARIÇ MİNERAL ÜRÜNLER
ISIC.REV3	27	ANA METAL SANAYİ
ISIC.REV3	28	METAL EŞYA SANAYİ
ISIC.REV3	29	MAKİNE VE TEÇHİZAT
ISIC.REV.3	31+32	ELEKTRİKLİ MAKİNE VE TEÇHİZAT
ISIC.REV3	30+33	ELEKTRONİK VE BİLGİSAYAR
ISIC.REV3	34	MOTORLU KARA TAŞITLARI
ISIC.REV3	35	DİĞER ULAŞIM ARAÇLARI
SITC	82	MOBİLYA
ISIC.REV3	D	SANAYİ ÜRÜNLERİ



TÜRKİYE İHRACAT KATKI ENDEKSİ

2018 YILI ÜÇÜNCÜ ÇEYREK DÖNEM ENDEKS SONUÇLARI İÇİN DEĞERLENDİRMELER

- ✓ ÜÇÜNCÜ ÇEYREKTE TÜRKİYE İHRACAT KATKI ENDEKSİNDE ÖNEMLİ BİR ARTIŞ SAĞLANMIŞTIR. TÜRKİYE SANAYİNİN GENEL KATKI ORANI 0,98 PUAN İLE BİR ÖNCEKİ ÇEYREK DÖNEME GÖRE 0,20 PUAN ARTMIŞTIR. 13 SANAYİ KOLUNUN KATKI ORANLARI BİR ÖNCEKİ ÇEYREK DÖNEME GÖRE İYİLEŞMİŞTİR. 4 SANAYİ KOLUNUN KATKI ORANI İSE DÜŞMÜŞTÜR.
- ✓ 2018 YILI ÜÇÜNCÜ ÇEYREK KATKI ENDEKSİ VERİLERİ İTİBARIYLA EN YÜKSEK İHRACAT KATKI ORANINI 41,40 İLE İNŞAAT SERAMİKLERİ GERÇEKLEŞTİRMİŞTİR.
- ✓ İNŞAAT SERAMİKLERİ KATKI ORANI SON ALTI ÇEYREK DÖNEMDİR ÖNEMLİ BİR ARTIŞ EĞİLİMİ GÖSTERMEKTEDİR, İNŞAAT SERAMİKLERİNİN İHRACAT NET KATKISI ARTIŞINI İSTİKRARLI ŞEKİLDE SÜRDÜRMEKTEDİR.
- ✓ ÜÇÜNCÜ ÇEYREK İTİBARIYLA 17 SANAYİ KOLU İÇİNDE İHRACAT KATKI ORANI POZİTİF OLAN YİNE 10 SEKTÖR BULUNMAKTADIR. İNŞAAT SERAMİKLERİ SONRASI EN YÜKSEK KATKI ORANINA SAHİP İKİ SEKTÖR 6,71 İLE GİYİM EŞYALARI VE 4,24 İLE MOBİLYA SEKTÖRÜ OLMUŞTUR. BU İKİ SEKTÖR DE DEĞİŞMEMİŞTİR.
- ✓ EN YÜKSEK İHRACAT GERÇEKLEŞTİREN MOTORLU KARA TAŞITLARI SANAYİNİN KATKI ORANI ÜÇÜNCÜ ÇEYREKTE 1,73'E ÇIKARKEN, TEKSTİL SANAYİNİN 1,60'A GERİLEMİŞ, METAL EŞYA SANAYİNİN İSE 2,07'YE ÇIKMIŞTIR.
- ✓ 7 SANAYİ KOLUNUN İHRACAT KATKI ORANLARI ÜÇÜNCÜ ÇEYREKTE NEGATİF OLMUŞTUR. EN YÜKSEK NEGATİF ORAN 0,17 İLE ELEKTRONİK VE BİLGİSAYAR SANAYİNDEDİR,
- ✓ TÜRKİYE SANAYİNİN GENEL KATKI ORANI GEÇEN YIL SON ÇEYREĞİ 0,74 İLE KAPATMIŞTI. 2018 YILI İLKÇEYREKTE 0,79'A YÜKSELMİŞ, İKİNCİ ÇEYREĞİNDE İSE 0,78 İLE DURAĞANLAŞMIŞTI. ÜÇÜNCÜ ÇEYREKTE İSE 0,98 PUAN İLE ÖLÇÜM YAPILAN SON YİRMİ BEŞ ÇEYREĞİN EN YÜKSEK SEVİYESİNE ÇIKMIŞTIR.



TÜRKİYE İHRACAT KATKI ENDEKSİ

MUTLAK İHRACAT BÜYÜKLÜKLERİ (KLASMAN 1) MİLYON DOLAR «SON DÖRT ÇEYREK GENEL EĞİLİM»					
SANAYİ	2017 Q4	2018 Q1	2018 Q2	2018 Q3	GENEL EĞİLİM
MOTORLU KARA TAŞITLARI	6.958	7.348	7.328	6.144	GERİLEME
ANA METAL SANAYİ	4.248	4.289	4.202	5.558	ARTIŞ
GİYİM EŞYASI	3.883	3.999	3.797	3.995	ARTIŞ
MAKİNE VE TEÇHİZAT	3.681	3.485	3.712	3.650	DURAĞAN
TEKSTİL	3.124	3.083	2.981	2.872	GERİLEME
GIDA ÜRÜNLERİ VE İÇECEK	3.016	2.792	2.597	2.627	GERİLEME
KİMYASAL MADDELER VE ÜRÜNLER	2.248	2.198	2.394	2.373	ARTIŞ
METAL EŞYA SANAYİ	1.918	1.889	1.922	1.869	DURAĞAN
KAUÇUK VE PLASTİK ÜRÜNLER	1.841	1.891	1.908	1.811	DURAĞAN
ELEKTRİKLİ MAKİNE VE TEÇHİZAT	2.155	1.868	1.913	1.755	GERİLEME
MİNERAL ÜRÜNLER	968	984	1.062	985	DURAĞAN
İNŞAAT SERAMİKLERİ HARİÇ MİNERAL ÜRÜNLER	767	772	839	778	DURAĞAN
AĞAÇ ORMAN VE KAĞIT ÜRÜNLERİ	803	794	757	731	GERİLEME
MOBİLYA	642	652	658	619	DURAĞAN
DİĞER ULAŞIM ARAÇLARI	662	526	635	575	GERİLEME
DERİ EŞYA VE AYAKKABI	261	382	320	299	GERİLEME
ELEKTRONİK VE BİLGİSAYAR	323	281	296	265	GERİLEME
İNŞAAT SERAMİKLERİ	201	212	223	207	DURAĞAN



TÜRKİYE İHRACAT KATKI ENDEKSİ

İHRACAT MUTLAK KATKI DEĞERLERİ (KLASMAN 2) MİLYON DOLAR «SON DÖRT ÇEYREK GENEL EĞİLİM»					
	2017 Q4	2018 Q1	2018 Q2	2018 Q3	GENEL EĞİLİM
GIYİM EŞYASI	3.288	3.482	3.347	3.400	ARTIŞ
MOTORLU KARA TAŞITLARI	164	2.461	1.994	2.587	ARTIŞ
GIDA ÜRÜNLERİ VE İÇECEK	1.650	1.541	1.250	1.625	ARTIŞ
TEKSTİL	1.325	1.297	1.168	1.073	GERİLEME
METAL EŞYA SANAYİ	720	787	932	964	ARTIŞ
MİNERAL ÜRÜNLER	469	499	582	606	ARTIŞ
KAUÇUK VE PLASTİK ÜRÜNLER	433	550	572	727	ARTIŞ
MOBİLYA	496	493	495	473	DURAĞAN
İNŞAAT SERAMİKLERİ HARIÇ MİNERAL ÜRÜNLER	277	295	367	404	ARTIŞ
İNŞAAT SERAMİKLERİ	192	204	215	202	DURAĞAN
DERİ EŞYA VE AYAKKABI	- 10	77	79	49	GERİLEME
DİĞER ULAŞIM ARAÇLARI	- 1.072	-701	-529	-768	ARTIŞ
AĞAÇ ORMAN VE KAĞIT ÜRÜNLERİ	- 455	-417	-534	-442	İYİLEŞME
MAKİNE VE TEÇHİZAT	- 1.854	-1.577	-1.589	-653	İYİLEŞME
ELEKTRONİK VE BİLGİSAYAR	-2.059	-1.938	-1.728	-1.302	İYİLEŞME
ELEKTRİKLİ MAKİNE VE TEÇHİZAT	-4.075	-2.658	-2.316	-1.719	İYİLEŞME
ANA METAL SANAYİ	- 4.687	-6.067	-5.347	-837	İYİLEŞME
KİMYASAL MADDELER VE ÜRÜNLER	-6.421	-7.332	-6.841	-5.205	İYİLEŞME
SANAYİ ÜRÜNLERİ	- 13.921	-9.503	-10.866	-853	İYİLEŞME



TÜRKİYE İHRACAT KATKI ENDEKSİ

İHRACAT KATKI ORANLARI (KLASMAN 3) «SON DÖRT ÇEYREK GENEL EĞİLİM»					
	2017 Q4	2018 Q1	2018 Q2	2018 Q3	GENEL EĞİLİM
İNŞAAT SERAMİKLERİ	22,33	26,50	27,88	41,40	ARTIŞ
GIYİM EŞYASI	6,53	7,74	8,44	6,71	GERİLEME
MOBİLYA	4,40	4,10	4,04	4,24	DURAĞAN
MİNERAL ÜRÜNLER	1,94	2,03	2,21	2,60	ARTIŞ
METAL EŞYA SANAYİ	1,60	1,71	1,94	2,07	ARTIŞ
GIDA ÜRÜNLERİ VE İÇECEK	2,21	2,23	1,93	2,62	ARTIŞ
TEKSTİL	1,74	1,73	1,64	1,60	DURAĞAN
KAUÇUK VE PLASTİK ÜRÜNLER	1,31	1,41	1,43	1,67	ARTIŞ
MOTORLU KARA TAŞITLARI	1,02	1,50	1,37	1,73	ARTIŞ
DERİ EŞYA VE AYAKKABI	0,96	1,25	1,33	1,20	DURAĞAN
SANAYİ ÜRÜNLERİ	0,74	0,79	0,78	0,98	ARTIŞ
MAKİNE VE TEÇHİZAT	0,67	0,69	0,70	0,85	ARTIŞ
AĞAÇ ORMAN VE KAĞIT ÜRÜNLERİ	0,64	0,66	0,59	0,62	DURAĞAN
DİĞER ULAŞIM ARAÇLARI	0,38	0,43	0,55	0,43	DURAĞAN
ELEKTRİKLİ MAKİNE VE TEÇHİZAT	0,35	0,41	0,45	0,51	ARTIŞ
ANA METAL SANAYİ	0,48	0,41	0,44	0,87	ARTIŞ
KİMYASAL MADDELER VE ÜRÜNLER	0,26	0,23	0,26	0,31	ARTIŞ
ELEKTRONİK VE BİLGİSAYAR	0,14	0,13	0,15	0,17	DURAĞAN

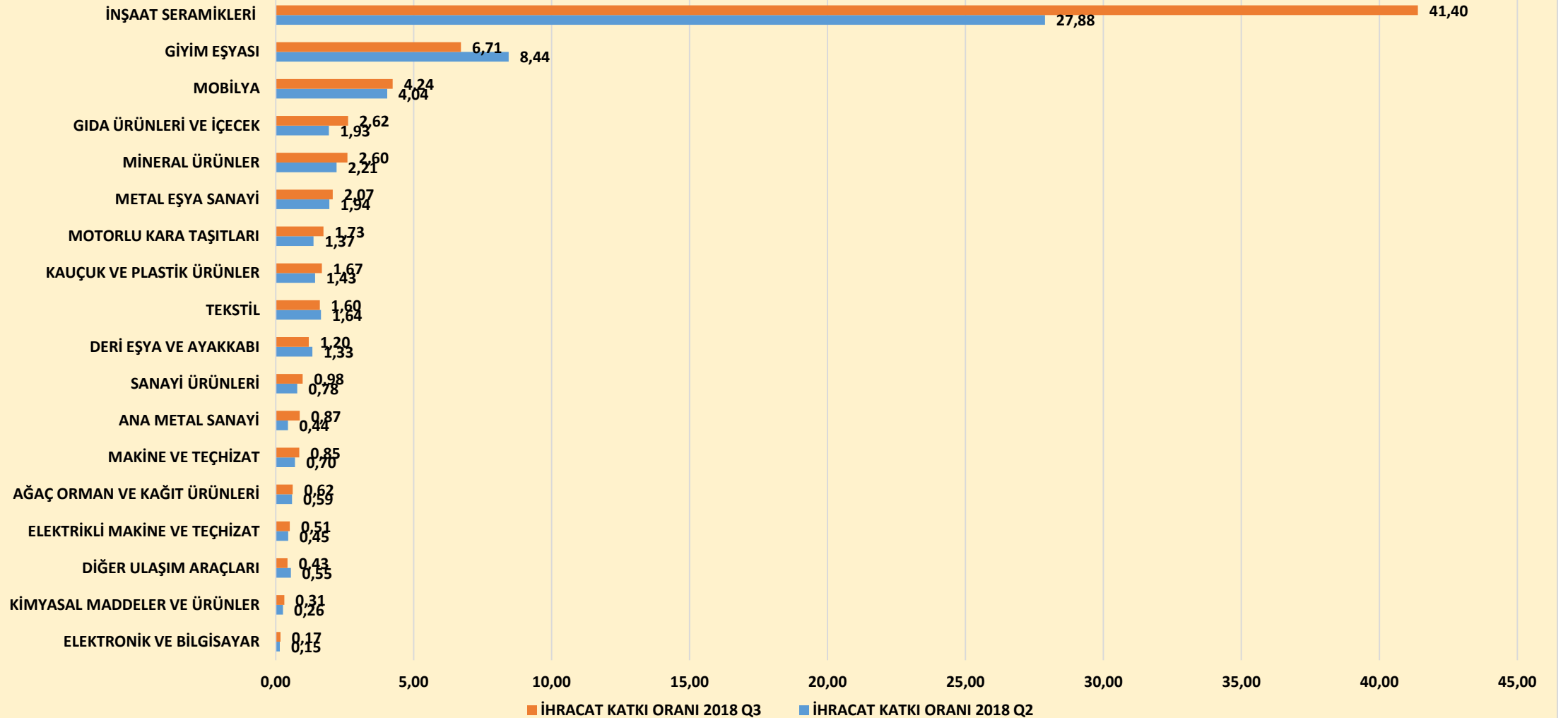


TÜRKİYE İHRACAT KATKI ENDEKSİ

SINIF	NO	SANAYİ ALT GRUPLARI	2018 Q3 İHRACAT MİLYON DOLAR	2018 Q3 İTHALAT MİLYON DOLAR	2018 Q3 FARK MİLYON DOLAR	2018 Q3 İHRACAT/ İTHALAT KATSAYI
ISIC REV3	15	GIDA ÜRÜNLERİ VE İÇECEK	2.627	1.002	2,62	1.625
STIC	65	TEKSTİL	2.872	1.799	1,60	1.073
STIC	84	GİYİM EŞYASI	3.995	595	6,71	3.400
ISIC REV3	19	DERİ EŞYA VE AYAKKABI	299	250	1,20	49
ISIC REV3	20+21	AĞAÇ ORMAN VE KAĞIT ÜRÜNLERİ	731	1.173	0,62	- 442
ISIC.REV3	24	KİMYASAL MADDELER VE ÜRÜNLER	2.373	7.578	0,31	- 5.205
ISIC.REV3	25	KAUÇUK VE PLASTİK ÜRÜNLER	1.811	1.084	1,67	727
ISIC.REV3	26	MİNERAL ÜRÜNLER	985	379	2,60	606
FASILA	6907+6910	İNŞAAT SERAMİKLERİ	207	5	41,40	202
YENİ/ÖZEL	(ISIC 26-FASILA 6907+6910)	İNŞAAT SERAMİKLERİ HARİÇ MİNERAL ÜRÜNLER	778	374	2,08	404
ISIC.REV3	27	ANA METAL SANAYİ	5.558	6.395	0,87	- 837
ISIC.REV3	28	METAL EŞYA SANAYİ	1.869	905	2,07	964
ISIC.REV3	29	MAKİNE VE TEÇHİZAT	3.650	4.303	0,85	- 653
ISIC.REV.3	31+32	ELEKTRİKLİ MAKİNE VE TEÇHİZAT	1.755	3.474	0,51	- 1.719
ISIC.REV3	30+33	ELEKTRONİK VE BİLGİSAYAR	265	1.567	0,17	- 1.302
ISIC.REV3	34	MOTORLU KARA TAŞITLARI	6.144	3.557	1,73	2.587
ISIC.REV3	35	DİĞER ULAŞIM ARAÇLARI	575	1.343	0,43	- 768
SITC	82	MOBİLYA	619	146	4,24	473
ISIC.REV3	D	SANAYİ ÜRÜNLERİ	38.710	39.563	0,98	- 853

TÜRKİYE İHRACAT KATKI ENDEKSİ

İHRACATA KATKI ORANLARI





TÜRKİYE İHRACAT KATKI ENDEKSİ

SANAYİ	2012 Q1	2012 Q2	2012 Q3	2012 Q4	2013 Q1	2013 Q2	2013 Q3	2013 Q4	2014 Q1	2014 Q2	2014 Q3	2014 Q4
GIDA ÜRÜNLERİ VE İÇECEK	1,84	1,62	1,97	2,02	1,90	1,94	1,87	2,13	1,98	1,74	2,11	2,16
TEKSTİL	1,67	1,56	1,62	1,89	1,81	1,61	1,69	1,92	1,75	1,65	1,70	1,85
GİYİM EŞYASI	5,44	6,73	4,52	5,16	5,73	5,70	4,14	4,54	5,14	6,18	4,36	5,37
DERİ EŞYA VE AYAKKABI	0,51	0,73	0,54	0,72	0,58	0,77	0,55	0,75	0,62	0,85	0,57	0,80
AĞAÇ ORMAN VE KAĞIT ÜRÜNLERİ	0,49	0,45	0,44	0,51	0,47	0,47	0,52	0,60	0,54	0,54	0,52	0,66
KİMYASAL MADDELER VE ÜRÜNLER	0,21	0,22	0,24	0,26	0,21	0,22	0,23	0,25	0,22	0,24	0,23	0,23
KAUÇUK VE PLASTİK ÜRÜNLER	1,50	1,44	1,45	1,36	1,44	1,37	1,39	1,44	1,54	1,52	1,45	1,40
MİNERAL ÜRÜNLER	2,33	2,60	2,43	2,30	2,30	2,29	2,01	2,09	2,08	2,18	1,78	1,98
İNŞAAT SERAMİKLERİ	12,00	11,94	6,57	8,23	7,63	8,38	5,30	8,48	7,21	7,79	6,39	6,45
İNŞAAT SERAMİKLERİ HARIÇ MİNERAL ÜRÜNLER	1,95	2,19	2,11	1,98	1,99	1,96	1,75	1,78	1,76	1,87	1,53	1,72
ANA METAL SANAYİ	1,02	1,04	1,19	1,13	0,69	0,40	0,50	0,45	1,10	0,52	0,61	0,42
METAL EŞYA SANAYİ	1,81	1,71	1,61	1,57	1,48	1,46	1,48	1,51	1,75	1,88	1,78	1,70
MAKİNE VE TEÇHİZAT	0,57	0,59	0,55	0,58	0,59	0,51	0,54	0,56	0,63	0,62	0,65	0,60
ELEKTRİKLİ MAKİNE VE TEÇHİZAT	0,58	0,57	0,55	0,53	0,51	0,52	0,50	0,53	0,51	0,53	0,49	0,51
ELEKTRONİK VE BİLGİSAYAR	0,10	0,10	0,10	0,10	0,10	0,11	0,12	0,11	0,11	0,12	0,11	0,11
MOTORLU KARA TAŞITLARI	1,23	0,94	0,85	0,89	1,07	0,89	0,92	8,96	1,29	1,13	1,02	0,83
DİĞER ULAŞIM ARAÇLARI	0,29	0,36	0,34	0,53	0,45	0,55	0,79	0,48	0,52	0,41	0,57	0,64
MOBİLYA	2,15	2,05	2,43	2,94	1,69	1,46	1,71	2,16	2,39	2,31	2,40	2,97
SANAYİ ÜRÜNLERİ	0,76	0,77	0,79	0,80	0,50	0,64	0,70	0,70	0,84	0,75	0,76	0,71



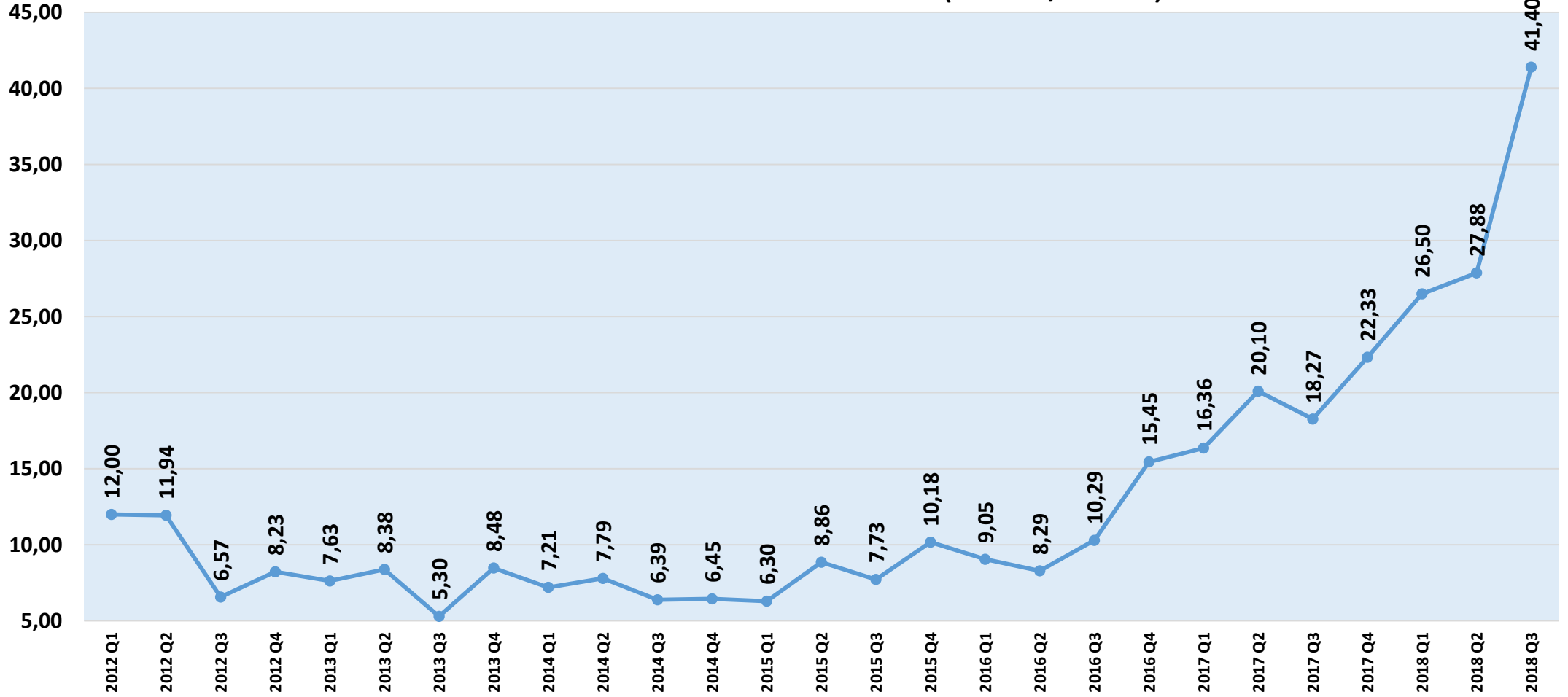
TÜRKİYE İHRACAT KATKI ENDEKSİ

SANAYİ	2015 Q1	2015 Q2	2015 Q3	2015 Q4	2016 Q1	2016 Q2	2016 Q3	2016 Q4	2017 Q1	2017 Q2	2017 Q3	2017 Q4	2018 Q1	2018 Q2	2018 Q3
GIDA ÜRÜNLERİ VE İÇECEK	1,91	1,81	2,20	2,08	1,89	2,07	2,21	2,03	2,06	2,08	2,40	2,21	2,23	1,93	2,62
TEKSTİL	2,30	1,73	1,83	1,77	1,69	1,71	1,74	1,97	1,80	1,61	1,50	1,74	1,73	1,64	1,60
GİYİM EŞYASI	4,72	5,75	4,45	5,35	5,53	6,60	4,36	5,21	6,07	7,12	5,77	6,53	7,74	8,44	6,71
DERİ EŞYA VE AYAKKABI	0,71	0,88	0,64	0,81	0,75	1,09	0,80	1,02	1,01	1,26	0,97	0,96	1,25	1,33	1,20
AĞAÇ ORMAN VE KAĞIT ÜRÜNLERİ	0,49	0,48	0,52	0,56	0,53	0,53	0,52	0,66	0,67	0,61	0,49	0,64	0,66	0,59	0,62
KİMYASAL MADDELER VE ÜRÜNLER	0,23	0,25	0,25	0,25	0,22	0,24	0,23	0,25	0,23	0,22	0,24	0,26	0,23	0,26	0,31
KAUÇUK VE PLASTİK ÜRÜNLER	1,39	1,35	10,46	1,34	1,31	1,30	1,30	1,22	1,36	1,30	1,26	1,31	1,41	1,43	1,67
MİNERAL ÜRÜNLER	1,89	2,06	2,05	2,04	2,09	2,09	1,97	1,92	2,14	2,24	1,93	1,94	2,03	2,21	2,60
İNŞAAT SERAMİKLERİ	6,30	8,86	7,73	10,18	9,05	8,29	10,29	15,45	16,36	20,10	18,27	22,33	26,50	27,88	41,40
İNŞAAT SERAMİKLERİ HARİÇ MİNERAL ÜRÜNLER	1,63	1,77	1,76	1,73	1,75	1,76	1,63	1,58	1,75	1,82	1,54	1,57	1,62	1,78	2,08
ANA METAL SANAYİ	1,26	0,78	0,59	0,61	1,07	0,81	0,79	0,62	0,72	0,52	0,45	0,48	0,41	0,44	0,87
METAL EŞYA SANAYİ	1,46	1,57	1,58	1,60	1,17	1,23	1,42	1,58	1,72	1,64	1,54	1,60	1,71	1,94	2,07
MAKİNE VE TEÇHİZAT	0,62	0,57	0,63	0,64	0,59	0,55	0,53	0,59	0,63	0,54	0,60	0,67	0,69	0,70	0,85
ELEKTRİKLİ MAKİNE VE TEÇHİZAT	0,39	0,47	0,46	0,45	0,38	0,37	0,32	0,38	0,37	0,37	0,34	0,35	0,41	0,45	0,51
ELEKTRONİK VE BİLGİSAYAR	0,12	0,12	0,13	0,12	0,11	0,13	0,13	0,13	0,13	0,14	0,12	0,14	0,13	0,15	0,17
MOTORLU KARA TAŞITLARI	1,07	0,85	0,85	0,96	1,11	0,97	1,01	1,01	1,58	1,28	1,15	1,02	1,50	1,37	1,73
DİĞER ULAŞIM ARAÇLARI	0,55	0,27	0,40	0,53	0,35	0,20	0,34	0,70	0,60	0,64	0,32	0,38	0,43	0,55	0,43
MOBİLYA	2,15	2,25	3,14	3,92	3,62	3,62	3,91	4,29	3,96	3,81	3,81	4,40	4,10	4,04	4,24
SANAYİ ÜRÜNLERİ	0,83	0,75	0,75	0,77	0,80	0,74	0,75	0,78	0,84	0,75	0,71	0,74	0,79	0,78	0,98

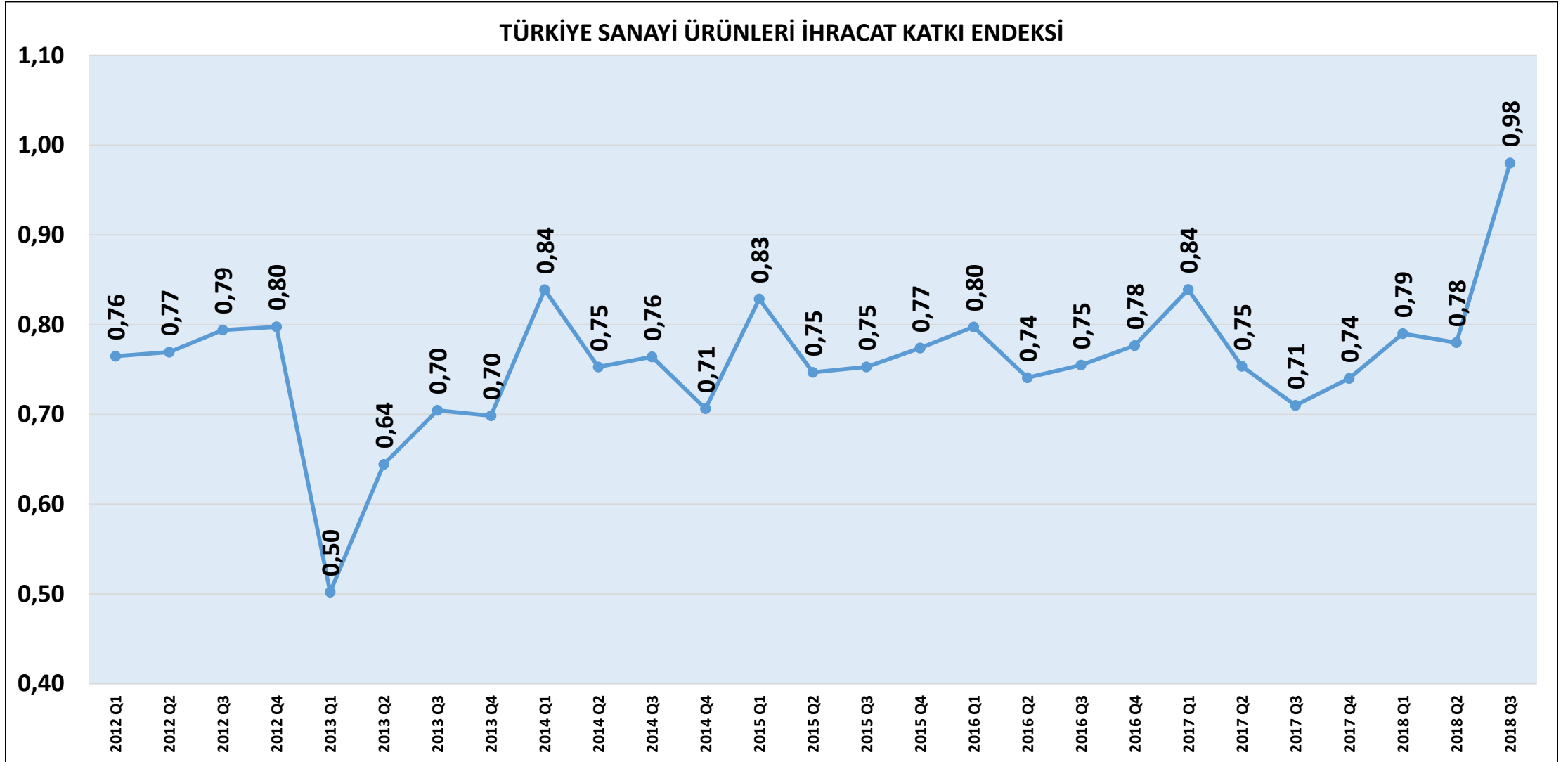


TÜRKİYE İHRACAT KATKI ENDEKSİ

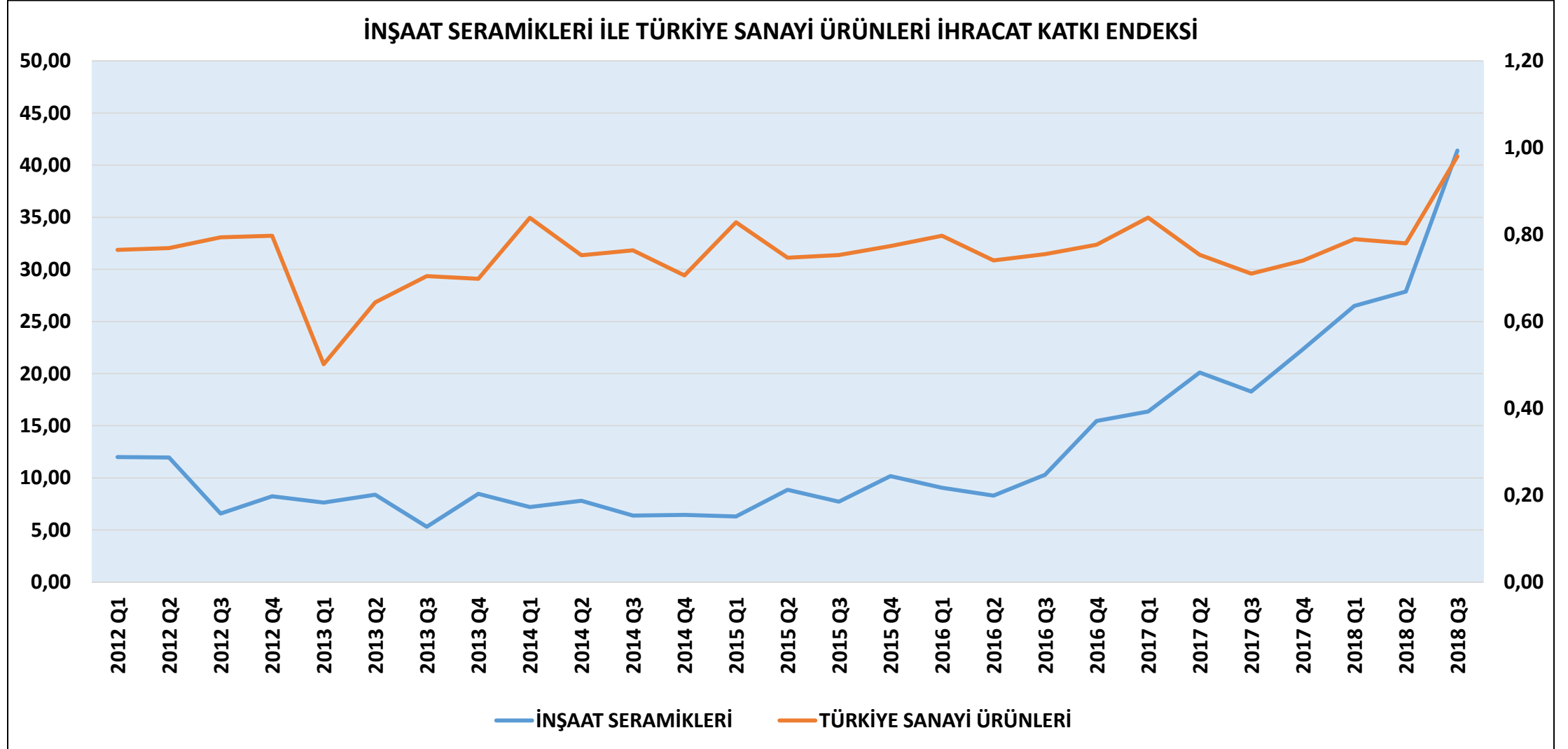
İHRACAT SERAMİKLERİ İHRACAT KATKI ENDEKSİ (İHRACAT/İTHALAT)



TÜRKİYE İHRACAT KATKI ENDEKSİ

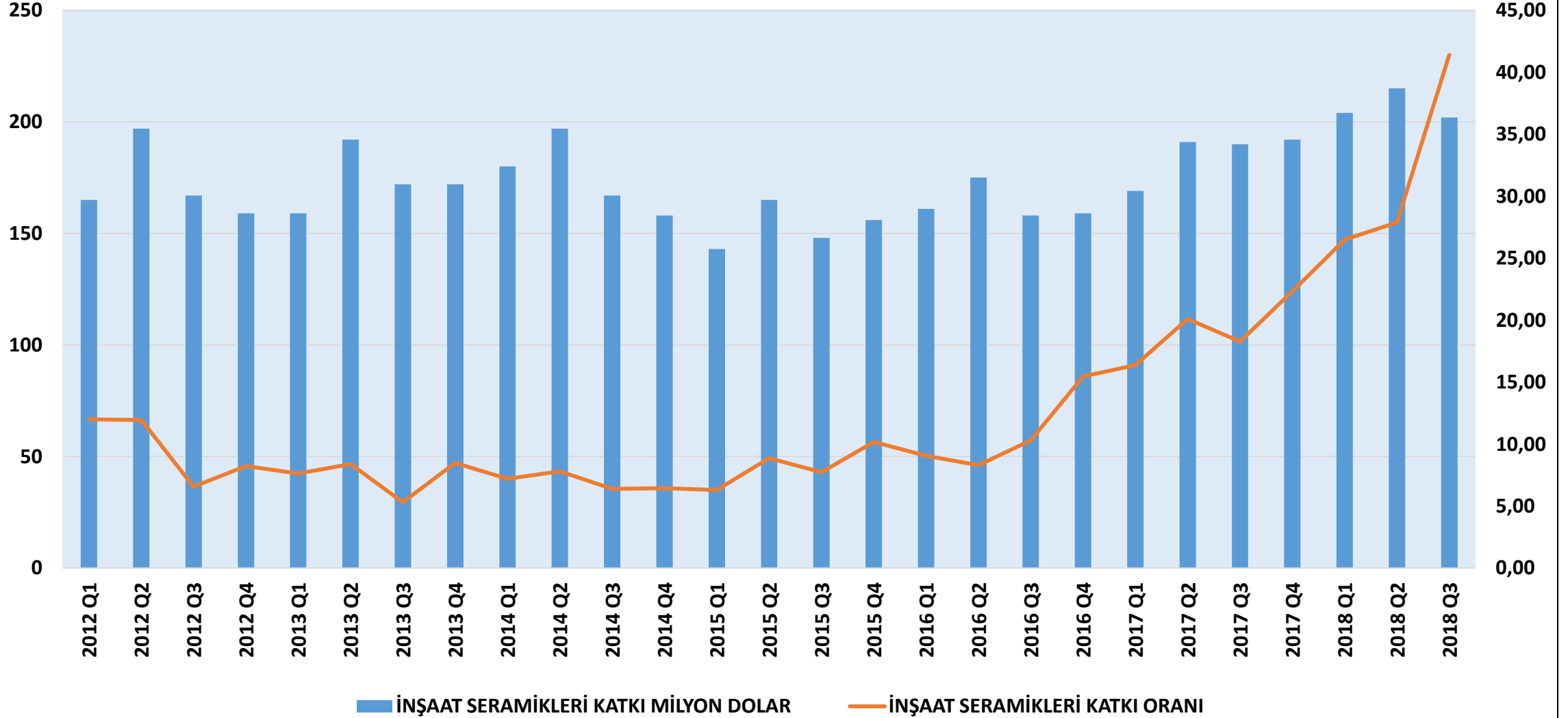


TÜRKİYE İHRACAT KATKI ENDEKSİ



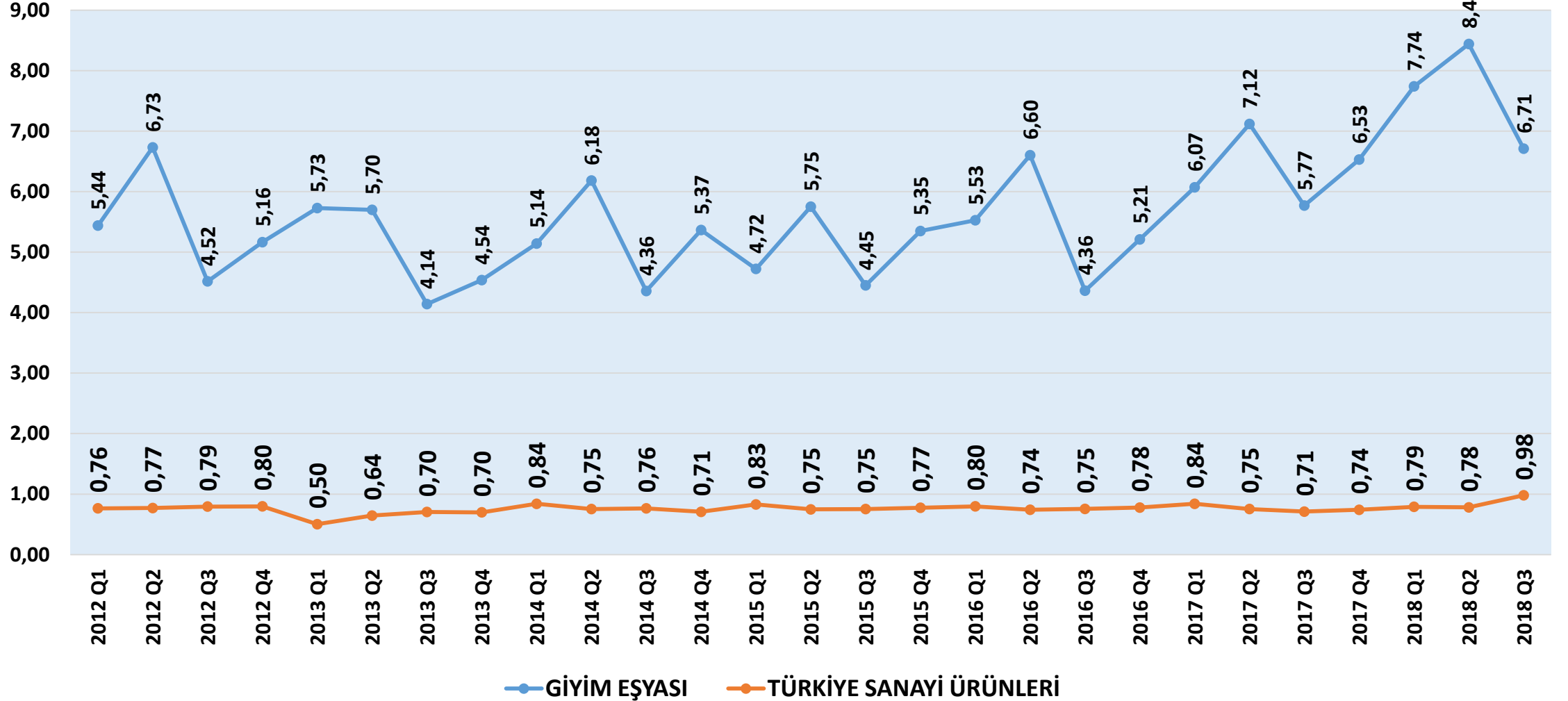
TÜRKİYE İHRACAT KATKI ENDEKSİ

İNŞAAT SERAMİKLERİ KATKI ORANI VE MUTLAK KATKISI



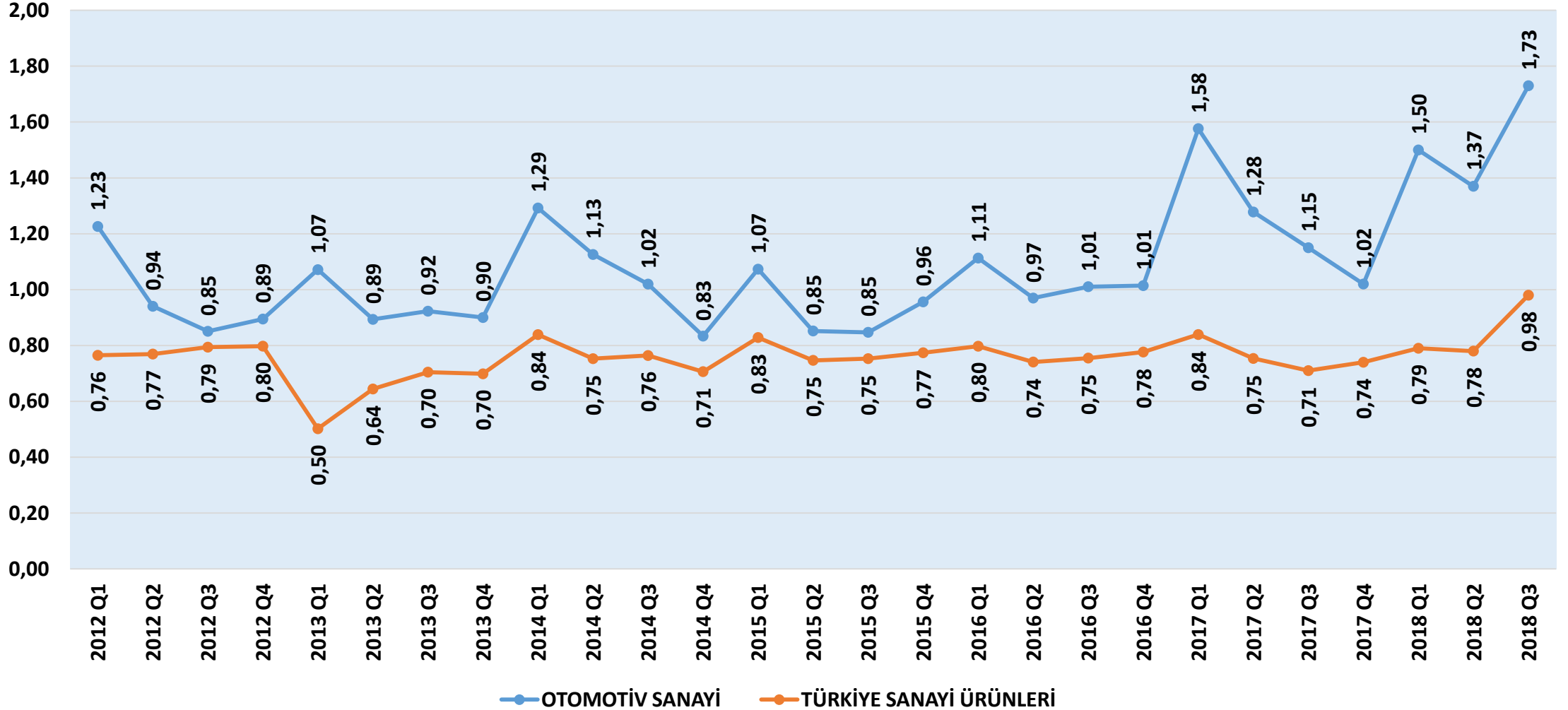
TÜRKİYE İHRACAT KATKI ENDEKSİ

GİYİM EŞYASI İHRACAT KATKI ORANLARI

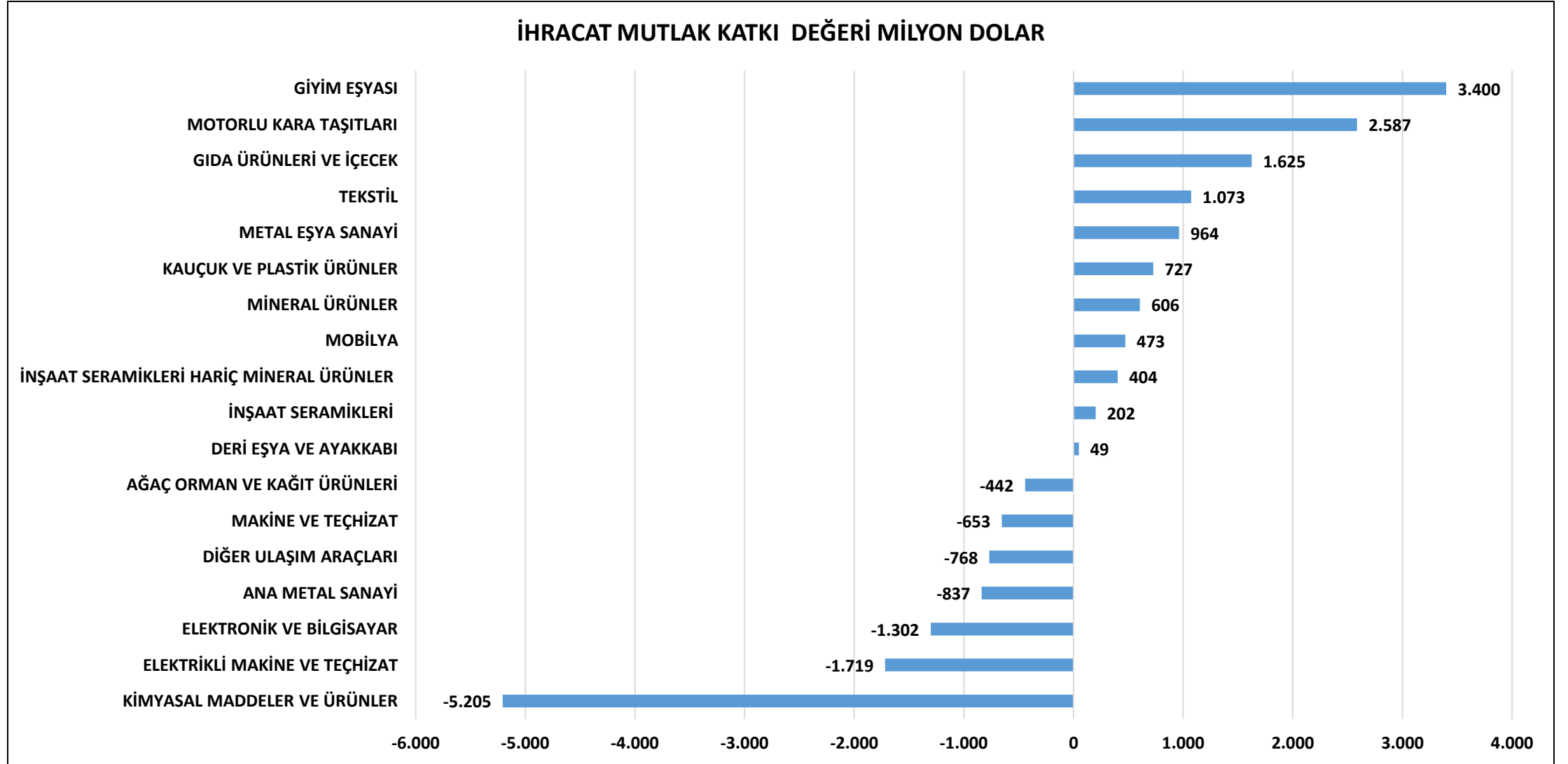


TÜRKİYE İHRACAT KATKI ENDEKSİ

OTOMOTİV SANAYİ VE TÜRKİYE SANAYİ DIŞ TİCARET KATKI ENDEKSİ



TÜRKİYE İHRACAT KATKI ENDEKSİ



ÖZEL BÖLÜM; EKONOMİK DALGALANMA DÖNEMİNDE İNŞAAT SERAMİKLERİ

2018 YILI ÜÇÜNCÜ ÇEYREK DÖNEMİNDE EKONOMİDE OLDUKÇA ZORLU KOŞULLAR OLUŞMUŞ VE SERT DALGALANMALAR YAŞANMIŞTIR.

ARTAN ENFLASYON VE DÖVİZ KURLARINDAKİ HIZLI ARTIŞLAR ETKİLİ OLMUŞTUR. BU SÜREÇTE BELİRSİZLİKLER ARTMIŞ, MALİ GÖSTERGELERDE DEĞER KAYIPLARI HIZLANMIŞ VE EKONOMİK İSTİKRAR ZAYIFLAMISHTIR. BU KOŞULLAR TÜM SEKTÖRLERİ ETKİLEMİŞTİR.

YURTDIŞINDA İSE KÜRESEL TİCARETTE KARŞILIKLI KORUMACILIK ÖNLEMLERİ BAŞLAMIŞ VE İHRACATI ZORLAŞTIRAN BU SÜREÇ İLE TİCARET SAVAŞLARI ENDİŞESİ ARTMIŞTIR. EMTİA VE MAL FİYATLAMALARINDA DALGALANMALAR YAŞANMIŞTIR.

YURTIÇI VE YURTDIŞINDA ORTAYA ÇIKAN BU KOŞULLARIN YAŞANDIĞI 2018 YILI ÜÇÜNCÜ ÇEYREK DÖNEMİNDE TÜRKİYE’NİN TOPLAM SANAYİ MALİ İTHALATI İLE İHRACATI ARASINDAKİ FARK ÖNEMLİ ÖLÇÜDE KAPANMIŞTIR. BİR BAŞKA DEYİŞLE BU KOŞULLAR İÇİNDE SANAYİ MALİ DIŞ TİCARET DENGESİ ÖNEMLİ ÖLÇÜDE İYİLEŞMİŞTİR.

AYNI DÖNEMDE 13 SEKTÖRÜN İHRACAT KATKI ORANI ARTARKEN, 4 SEKTÖRÜN İHRACAT KATKI ORANI AZALMIŞTIR.

İNŞAAT SERAMİKLERİ İSE 2018 YILI ÜÇÜNCÜ ÇEYREK DÖNEMİNDE İHRACAT KATKI ORANINI EN ÇOK ARTIRAN SEKTÖR OLMAYI BAŞARMIŞTIR. İNŞAAT SERAMİKLERİ SEKTÖRÜNÜN İHRACAT KATKI ORANI BİR ÖNCEKİ ÇEYREK DÖNEME GÖRE 13,52 PUAN ARTMIŞTIR. BU ARTIŞ SEKTÖRÜN YURTDIŞI VE YURTIÇİNDEKİ REKABET GÜCÜNÜN HER TÜRLÜ OLUMSUZ KOŞULDA DAHİ ARTMAKTA OLDUĞUNU GÖSTERMEKTEDİR.



TÜRKİYE İHRACAT KATKI ENDEKSİ

ÖZEL BÖLÜM; EKONOMİK DALGALANMA DÖNEMİNDE İNŞAAT SERAMİKLERİ

SEKTÖRLER	2018 Q2 KATKI ORANI	2018 Q3 KATKI ORANI	2018 Q3-Q2 KATKI ORANI FARKI
İNŞAAT SERAMİKLERİ	27,88	41,40	13,52
GIDA ÜRÜNLERİ VE İÇECEK	1,93	2,62	0,69
ANA METAL SANAYİ	0,44	0,87	0,43
MİNERAL ÜRÜNLER	2,21	2,60	0,39
MOTORLU KARA TAŞITLARI	1,37	1,73	0,36
İNŞAAT SERAMİKLERİ HARİÇ MİNERAL ÜRÜNLER	1,78	2,08	0,30
KAUÇUK VE PLASTİK ÜRÜNLER	1,43	1,67	0,24
MOBİLYA	4,04	4,24	0,20
SANAYİ ÜRÜNLERİ	0,78	0,98	0,20
MAKİNE VE TEÇHİZAT	0,70	0,85	0,15
METAL EŞYA SANAYİ	1,94	2,01	0,07
ELEKTRİKLİ MAKİNE VE TEÇHİZAT	0,45	0,51	0,06
KİMYASAL MADDELER VE ÜRÜNLER	0,26	0,31	0,05
AĞAÇ ORMAN VE KAĞIT ÜRÜNLERİ	0,59	0,62	0,03
ELEKTRONİK VE BİLGİSAYAR	0,15	0,17	0,02
TEKSTİL	1,64	1,60	-0,04
DİĞER ULAŞIM ARAÇLARI	0,55	0,43	-0,12
DERİ EŞYA VE AYAKKABI	1,33	1,20	-0,13
GİYİM EŞYASI	8,44	6,71	-1,73

TÜRKİYE İHRACAT KATKI ENDEKSİ

ENDEKSİ HAZIRLAYAN KURUM

ECONOMY AND STRATEGY CONSULTANCY SERVICES



ESDH

EKONOMİ VE STRATEJİ DANIŞMANLIK HİZMETLERİ

**EKONOMİ VE STRATEJİ
DANIŞMANLIK HİZMETLERİ**

SERGÜL SOKAK, SARAL SİTESİ C.BLOK D.10
GAYRETTEPE-BEŞİKTAŞ İSTANBUL, TEL 0212 352 87 95

www.esdh.com.tr